

Weihnachtsspecial

Unser besonderes Weihnachtszuckerl für alle, die die Advent- und Weihnachtszeit im Stille-Nacht-Ort Mariapfarr verbringen möchten. Hier, wo Joseph Mohr 1816 das berühmteste Weihnachtslied der Welt, „Stille Nacht“, komponierte.



Zauberhaftes Weihnachts-Special: 7% sparen

GÜLTIG VON 19.12. – 27.12.2025, buchbar ab 3 bis 8 Nächte

- » Inklusive Genießer-Halbpension
- » 1x Führung durch das Mariapfarrer Pfarr- und Wallfahrtsmuseum mit Joseph Mohr Stube
- » Besuch der Rorate-Messe am Heiligen Abend, festliches 4-Gänge-Menü am 24.12., Turmblasen, Besuch der Christmette
- » 3-maliger Eintritt in die „BadeINSEL“ in Tamsweg (Bei Buchung von 7 Nächten)

Preisbeispiel für 7 Nächte

ab € 693,00 inkl. 7% Ermäßigung

Unsere Ausflugstipps in der Adventszeit:

Katschberger Adventweg:

Ein Wintermärchen der besonderen Art. Entfliehen Sie dem Alltag und tauchen Sie ein in die besinnliche Atmosphäre des Katschberger Adventwegs. Idyllisch und tief verschneit wandern Sie von einem Heustadl zum nächsten und lauschen Adventliedern, trinken Tee und Glühwein, besuchen den Weihnachtsstall, die Handwerkschütte oder den Geschichtenerzähler. Der Katschberger Adventweg hat bis 21.12.2025 geöffnet.

Besuch der Lungauer Weihnachtsmärkte:

St. Michael und Tamsweg. Besuchen Sie die stimmungsvollen Weihnachtsmärkte in St. Michael im Lungau und Tamsweg. Hier finden Sie handgemachte Produkte, kulinarische Köstlichkeiten und ein vielfältiges Rahmenprogramm. Freuen Sie sich auf stimmungsvolle Atmosphäre und traditionellen Brauchtum im vorweihnachtlichen Salzburger Lungau.

Pauschale individuell buchbar ab 3 bis 8 Nächten. Fragen Sie an, wir finden das passende Angebot für Sie.

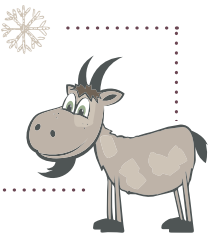
Alle Preise und Pauschalen finden Sie im Detail auf unserer Homepage www.oerglwirt.com

Hier scannen:



Ihr Winterurlaub mit dem besonderen Extra Die LungauCard Winter

Vergünstigungen und Zusatzleistungen für Ihren Winterurlaub. Machen Sie Ihren Winterurlaub in der Ferienregion Lungau zu einem unvergesslichen Erlebnis!



Gültigkeit

Die LungauCard Winter gilt von 1. Dezember bis eine Woche nach Ostern während Ihres gesamten Aufenthaltes. Bitte den Meldezettel ausfüllen und die LungauCard an der Rezeption abholen. Diese gilt für den **gesamten Zeitraum Ihres Aufenthalts** (vom Anreise- bis zum Abreisetag), ist nicht übertragbar und ist nicht käuflich zu erwerben.

Sie erhalten zum Beispiel

- » **Ermäßigungen** auf Skiverleih oder Skidepot bei örtlichen Sportgeschäften
- » Ermäßigung auf den **Eintritt ins Pfarr-, Wallfahrts- und Stille Nacht Museum** in Mariapfarr
- » Mehrmalige **ermäßigte Berg- & Talfahrt** für Fußgänger bzw. alle Nichtskifahrer mit der Sonnenbahn und Grosseckbahn
- » Rabatt auf eine geführte Skitour
- » Und vieles mehr...

Im Urlaub in Örglwirt's Ferienwelt erhalten Sie die LungauCard Winter von uns geschenkt!



Neu im Winter 2025/2026:

SKIREGION LUNGO – 1 Skipass, 4 Skigebiete

Mit dem Lungo-Skipass erwartet Wintersportfans – ob groß oder klein – grenzenloses Skivergnügen und abwechslungsreiche Pisten. Der Skipass gilt in allen drei großen Lungauer Skigebieten **Grosseck-Speiereck, Fanningberg und Katschberg-Aineck**, ebenso wie an den **Kleinlifanlagan Zederhaus, Lessach, Schönfeld und Krakau**. Zusätzlich ist auch der Top-Skiort **Obertauern** inkludiert.

Damit stehen Ihnen bis zu 250 Pistenkilometer vom Katschberg über den Salzburger Lungau bis nach Obertauern offen – und das alles mit nur einem Skipass!

Pauschalen 2025/2026

Örglwirt's Familien-Ski-Special

GÜLTIG VON 11.01. - 31.01.2026 und 29.03. - 06.04.2026

- » 7 x Übernachtung in den Familiensuiten Hotel Post Örglwirt, Familienappartements Örglwirt's Gut oder Landhaus Santner ohne Verpflegung
- » 6-Tages-Skipass (Skiregion Lungau)
- » Gratis Skibus
- » 3x Eintritt in die „BadeINSEL“ in Tamsweg
- » Eintritt in den Saunabereich & Gymnastikraum inklusive

ab € 2.255,00

Preisbeispiel für 2 Erwachsene und 2 Kinder bis 12,99 Jahre für 7 Tage

Örglwirt's Super-Ski-Special

GÜLTIG VON 11.01. - 31.01.2026 und 29.03. - 06.04.2026

- » 7 Übernachtung Genießer-Halbpension
- » 6-Tages-Skipass (Skiregion Lungau)
- » Gratis Skibus
- » 3x Eintritt in die „BadeINSEL Tamsweg“
- » Saunabereich & Gymnastikraum

ab € 1.020,00

Preisbeispiel pro Person für 7 Tage

Alle Preise und Pauschalen inkl. Örglwirt's Serviceleistungen und Lungau Winter BonusCard (mit vielen Gratisleistungen und über 20 Bonuspartner mit Vergünstigungen)

Serviceleistungen im Winter:

Gratis Skibus (Skibushaltestelle nur 1 Gehminute entfernt)
Benützung der Wellness- und Saunalandschaft im Hotel Post Örglwirt und des Gymnastikraums
Nordic Walking Stöcke zum Ausleihen
Gratis W-Lan

Bitte beachten Sie: Alle unsere Häuser sind Nichtraucherhäuser. Gerne können Sie Ihre Zigarette an der frischen Luft genießen. Leider können wir keine Haustiere beherbergen. Vielen Dank für Ihr Verständnis.

Lieber Winter, du weckst das Beste in mir.

Winterpreise und Pauschalen

2025/2026



www.oerglwirt.com

Wo Herzlichkeit Tradition hat.

Hotel - Restaurant
Post
Örglwirt



ÖRGLWIRT'S GÜT
Familienappartements



LANDHAUS SANTNER
Appartements



ZIMMER IM HOTEL POST ÖRGLWIRT	Vor- & Zwischensaison Bis 24.12.2025 07.01. - 28.02.2026 08.03. - 06.04.2026		Weihnachtssaison 24.12.2025 - 07.01.2026 (Mindestaufenthalt über Silvester 7 Tage) Wintersaison 28.02.2026 - 08.03.2026	
	MIT FRÜHSTÜCK	MIT HALBPENSION*	MIT FRÜHSTÜCK	MIT HALBPENSION*
1 Doppelzimmer „Edelweiß“ mit Balkon, Bad oder Dusche, Föhn, WC, Telefon und Flatscreen-TV, W-LAN	€ 86,00 pro Tag	€ 101,00 pro Tag	€ 92,00 pro Tag	€ 107,00 pro Tag
2 Doppelzimmer „Almrausch“ mit Bad oder Dusche, Föhn, WC, Telefon und Flatscreen-TV, W-LAN	€ 84,00 pro Tag	€ 99,00 pro Tag	€ 90,00 pro Tag	€ 105,00 pro Tag
3 Einzelzimmer „Krokus“ mit Balkon, Dusche, Föhn, WC, Telefon und Flatscreen-TV, W-LAN	€ 92,00 pro Tag	€ 107,00 pro Tag	€ 98,00 pro Tag	€ 113,00 pro Tag
4 Einzelzimmer „Himmelschlüssel“ mit Balkon, Dusche, Föhn, WC, Telefon und Flatscreen-TV, W-LAN	€ 94,00 pro Tag	€ 109,00 pro Tag	€ 101,00 pro Tag	€ 116,00 pro Tag

KINDER-ERMÄSSIGUNGEN:
 Bis 1,99 Jahre im Gitterbett mit Kinderfrühstück GRATIS!
 2 bis 6,99 Jahre mit Kinderhalbpension (kl. Menü) Zusatzbett – 40 % Normalbett – 25 %
 7 bis 11,99 Jahre mit Kinderhalbpension (kl. Menü) Zusatzbett – 30 % Normalbett – 20 %
 12 bis 12,99 Jahre mit Kinderhalbpension (kl. Menü) Zusatzbett – 20 % Normalbett – 15 %
 nur mit Kinderfrühstück abzüglich € 6,00

Das Plus für Sie:
 Unsere Gäste erhalten bei einem Aufenthalt ab 7 Tagen 3x wöchentlich gratis Eintritt in die Badeinsel Tamsweg.

Unsere Familien- und Juniorsuiten



STUDIO/APPARTEMENTS IM HOTEL POST ÖRGLWIRT	Vor- & Zwischensaison Bis 24.12.2025 07.01. - 28.02.2026 08.03. - 06.04.2026		Weihnachtssaison 24.12.2025 - 07.01.2026 (Mindestaufenthalt über Silvester 7 Tage) Wintersaison 28.02.2026 - 08.03.2026			
	Preise pro Studio/ Appartement/Tag	OHNE VERPFLEGUNG	MIT FRÜHSTÜCK	MIT HALBPENSION*	OHNE VERPFLEGUNG	MIT FRÜHSTÜCK
Juniorstudio/ Appartement „Sonnenblume“ 34m² für 2 Personen mit Balkon	€ 183,00 pro Tag	€ 215,00 pro Tag	€ 259,00 pro Tag	€ 193,00 pro Tag	€ 225,00 pro Tag	€ 269,00 pro Tag
Familienzimmer/ Appartement „Sonnenblume“ 44m² für 2 Personen mit Balkon	€ 193,00 pro Tag	€ 225,00 pro Tag	€ 269,00 pro Tag	€ 203,00 pro Tag	€ 235,00 pro Tag	€ 279,00 pro Tag
Familienzimmer/ Appartement „Sonnenblume“ 44m² für 4 Personen mit Balkon (Preis bei 2 Erwachsene und 2 Kinder bis 12,99 Jahren)	€ 225,00 pro Tag	€ 275,00 pro Tag	€ 343,00 pro Tag	€ 235,00 pro Tag	€ 285,00 pro Tag	€ 353,00 pro Tag

*Halbpension mit Frühstücksbuffet und 4-Gang-Wahlmenü.
 Zuschlag bei Kurzaufenthalt bis 2 Tagen: € 20,00/Tag/Appartement.
 In den neuen Unterkünften „Sonnenblume“ bieten wir zusätzlich ein tägliches Aufräumen von Bett, Bad und WC an.
 Endreinigung: € 50,00 bei Juniorstudio, € 60,00 bei Familienzimmer.
 Ortstaxe: € 3,80 pro Person/Tag, Mobilitätsbeitrag € 0,50/Pers/Tag ab 14,99 J (inkl. Infrastrukturabgabe von € 1,50/Kind/Tag ab 6-14,99 J)
 Fixreservierung nach Anzahlung von € 150,00 pro Person (Stornogebühr).
 Bitte um Überweisung IBAN: AT32 3506 3000 5911 0445. BIC: RVSAAT25063

Unser PLUS für Sie:
 Bei Buchung mit Halbpension und Frühstücksbuffet schenken wir Ihnen die Endreinigung.



Familienappartements Örglwirt's Gut



DIE FERIANLAGE AM SÜDLICHEN ORTSRAND VON MARIAPFARR VERFÜGT ÜBER 8 FREUNDLICHE, SONNENDURCHFLUTETE APPARTEMENTS FÜR 4 - 6 PERSONEN, DIE IDEAL FÜR FAMILIEN GEEIGNET SIND. DIE GEMÜTLICHEN APPARTEMENTS SIND AUF ZWEI BIO-HOLZHÄUSER AUFGETEILT UND VERSPRÜHEN DEN BESONDEREN CHARME DES SALZBURGER LUNGAUS.

ÖRGLWIRT'S GUT Preise pro Tag (ab 4 Tage Aufenthaltsdauer) bis 4 Personen ohne Verpflegung	Weihnachts- und Neujahrssaison 24.12.2025 - 07.01.2026 (Mindestaufenthalt über Silvester 7 Tage)	Zwischen- und Frühjahrsaison bis 24.12.2025 07.01. - 31.01.2026 08.03. - 06.04.2026	Wintersaison 31.01. - 08.03.2026
A Appartement Typ A 57m²	€ 219,00	€ 177,00	€ 214,00
B Appartement Typ B 65m²	€ 227,00	€ 185,00	€ 222,00

Zuschlag für 5. + 6. Person: € 20,00 pro Person/Tag
 Zuschlag für Kurzaufenthalte bis zu 4 Tage: € 20,00/Tag
 Endreinigung: € 60,00 einmalig
 Ortstaxe: € 3,80 pro Person/Tag, Mobilitätsbeitrag € 0,50/Pers/Tag ab 14,99 J (inkl. Infrastrukturabgabe von € 1,50/Kind/Tag ab 6-14,99 J)
 Fixreservierung nach Anzahlung von € 300,00 pro Appartement (Stornogebühr).
 Bitte um Überweisung auf unser Konto-Nr. 110445 bei der Raiffeisenbank Mariapfarr (BLZ 35036).
 IBAN AT31350360000110445 / BIC RVSAAT25063



Appartements Landhaus Santner



LANDHAUS SANTNER Preise pro Tag (ab 4 Tage Aufenthaltsdauer) für 2 Personen ohne Verpflegung	Weihnachts- und Neujahrssaison 24.12.2025 - 07.01.2026 (Mindestaufenthalt über Silvester 7 Tage)	Wintervor- und Frühjahrsaison bis 24.12.2025 08.03. - 06.04.2026	Wintersaison 07.01. - 08.03.2026
Appartement „Mitterberg“ 33m²	€ 120,00	€ 104,00	€ 112,00
Appartement „Hochgolling“ 36m²	€ 124,00	€ 108,00	€ 116,00
Appartement „Speiereck“ 42m²	€ 128,00	€ 111,00	€ 120,00
Appartement „Preber“ 45m²	€ 140,00	€ 125,00	€ 132,00

Zuschlag für 3. + 4. Person: € 20,00 pro Person/Tag
 Zuschlag für Kurzaufenthalte bis zu 4 Tage: € 10,00/Person
 Endreinigung: € 50,00 einmalig
 Ortstaxe: € 3,80 pro Person/Tag, Mobilitätsbeitrag € 0,50/Pers/Tag ab 14,99 J (inkl. Infrastrukturabgabe von € 1,50/Kind/Tag ab 6-14,99 J)

Fixreservierung nach Anzahlung von € 200,00/Appartement (Stornogebühr).
 Bitte um Überweisung IBAN: AT69 3506 3000 5913 3447, BIC: RVSAAT25036

Halbpension: € 38,00/Person/Tag
 Kinder-Halbpension (bis 12,99 Jahre): € 21,00/Person/Tag
 Abendessen: € 25,00/Person/Tag
 Kinder-Abendessen (bis 12,99 Jahre): € 15,00/Person/Tag
 Frühstücksbuffet: € 16,00/Person/Tag
 Kinder-Frühstücksbuffet (bis 12,99 Jahre): € 9,00/Person/Tag

